

MEMORIA DE ACTIVIDAD 2024

Fundación de apoyos Madrid

futumad@futumad.org

www.futumad.org

Tel.: 919992284

C/ Teresita González Quevedo,
4, bajo izq, 28020, Madrid

FUTUMAD



Plena
inclusión
Madrid

ÍNDICE

| | |
|---|----|
| PRESENTACIÓN | 3 |
| QUIENES SOMOS | 4 |
| Misión, visión y valores | 4 |
| Organigrama | 5 |
| Patronato | 6 |
| Equipo profesional | 6 |
| Empresa Familiarmente Responsable, efr | 6 |
| Voluntariado | 7 |
| OBJETIVOS DEL AÑO | 8 |
| Resumen Estratégico | 8 |
| Objetivos en 2024 | 8 |
| SERVICIOS Y PROGRAMAS | 9 |
| Servicio de apoyo a la toma de decisiones | 9 |
| Servicios de Información Y Orientación (SIO) | 11 |
| Programa de apoyos a futuro | 11 |
| Programa de apoyo a la vida independiente | 11 |
| OTROS PROYECTOS | 13 |
| Proyecto de voluntariado “De tú a tú” | 13 |
| Pilotaje de implantación de la metodología de Planificación Por Adelantado (PPA) | 13 |
| Proyecto de investigación sobre factores de complejidad en la provisión de apoyos | 14 |
| REDES Y COLABORADORES | 15 |
| SITUACIÓN ECONÓMICA | 16 |

PRESENTACIÓN

FUTUMAD es una organización privada, sin ánimo de lucro, que acompaña y proporciona apoyos a personas con discapacidad intelectual para que puedan ejercer su capacidad de decisión de acuerdo con su voluntad, deseos y preferencias.

Constituida en Madrid el 31 de julio de 1989, FUTUMAD cuenta con más de 35 años de trayectoria en la Comunidad de Madrid.

Para FUTUMAD, el año 2024 ha sido un periodo de transformación. El cambio más significativo –y del que nos sentimos especialmente orgullosos– ha sido la modificación de nuestra denominación social. Hemos dejado atrás la referencia a la “tutela” para avanzar hacia un modelo centrado en los apoyos. Así, pasamos de ser la *Fundación Tutelar de Madrid para Personas con Discapacidad* a convertirnos en la *Fundación de Apoyos Madrid, FUTUMAD*.

Este cambio no es solo una cuestión de nombre, refleja una evolución en la forma de entender la discapacidad y los derechos de las personas. Apostamos por un modelo que reconoce la dignidad, la autonomía y el derecho a decidir sobre la propia vida.

A lo largo del año, también hemos avanzado en un camino compartido lleno de aprendizaje, retos y avances. Cada proyecto, cada persona y cada encuentro ha contribuido a crear historias que hablan de quiénes somos, qué logramos y hacia dónde queremos ir.

Nuestra labor se basa en una manera de acompañar centrada en la persona, en la escucha, la cercanía y el reconocimiento pleno de los derechos. Estos principios guían nuestro trabajo diario y nos impulsan a mejorar continuamente, siempre junto a las personas con discapacidad intelectual, sus familias y nuestro entorno comunitario.

En las siguientes páginas encontrarás una mirada cercana y real a todo lo vivido en 2024. Te invitamos a recorrer este viaje con nosotros y descubrir cómo, paso a paso, seguimos construyendo una sociedad más inclusiva donde todas las personas puedan vivir conforme a sus propias decisiones.

QUIENES SOMOS

Misión, visión y valores

FUTUMAD tiene como **misión** proporcionar a la persona con discapacidad intelectual apoyo, protección y defensa de sus derechos e intereses, acogiéndola, escuchándola, respetándola y acompañándola en su trayectoria vital, para mejorar su calidad de vida, su integración social y el fomento de su autonomía e inclusión social.

Pero no queremos quedarnos ahí. Nuestra **visión**, lo que queremos llegar a ser, es: un referente en el ámbito de los apoyos a la capacidad jurídica, ofreciendo servicios personalizados, éticos y de alta calidad que promuevan la autonomía, el bienestar y la plena inclusión social de las personas con discapacidad intelectual.

Para ello, nos basamos en los siguientes **valores**:

- **Servicio profesionalizado y centrado en la persona** - La persona es el centro de la intervención profesional, lo que significa conocer cuáles son sus deseos, sueños, aspiraciones y su proyecto de vida y acompañarlos en su consecución.
- **Subsidiariedad en el apoyo** - El apoyo de FUTUMAD ha de limitarse a aquellos casos en los que no haya podido encontrarse en el entorno de la persona con discapacidad, un familiar o amigo/a adecuada para el cargo.
- **Compromiso de toda la organización** - Toda la organización se compromete con la persona a la que atiende y en la defensa de sus derechos.
- **Colaboración, cooperación y apoyo mutuo** - Actuamos en coordinación con otras organizaciones y empresas, para buscar soluciones y construir una sociedad más justa y solidaria.
- **Independencia** - No prestamos servicios asistenciales, para garantizar la imparcialidad de nuestras intervenciones y actuaciones, evitando “ser juez y parte”.
- **Calidad, ética y transparencia** - Nos guía el Modelo de Calidad de Vida y la Convención de Derechos de las Personas con Discapacidad. Nos comprometemos con la gestión eficaz y transparente y con la mejora continua.

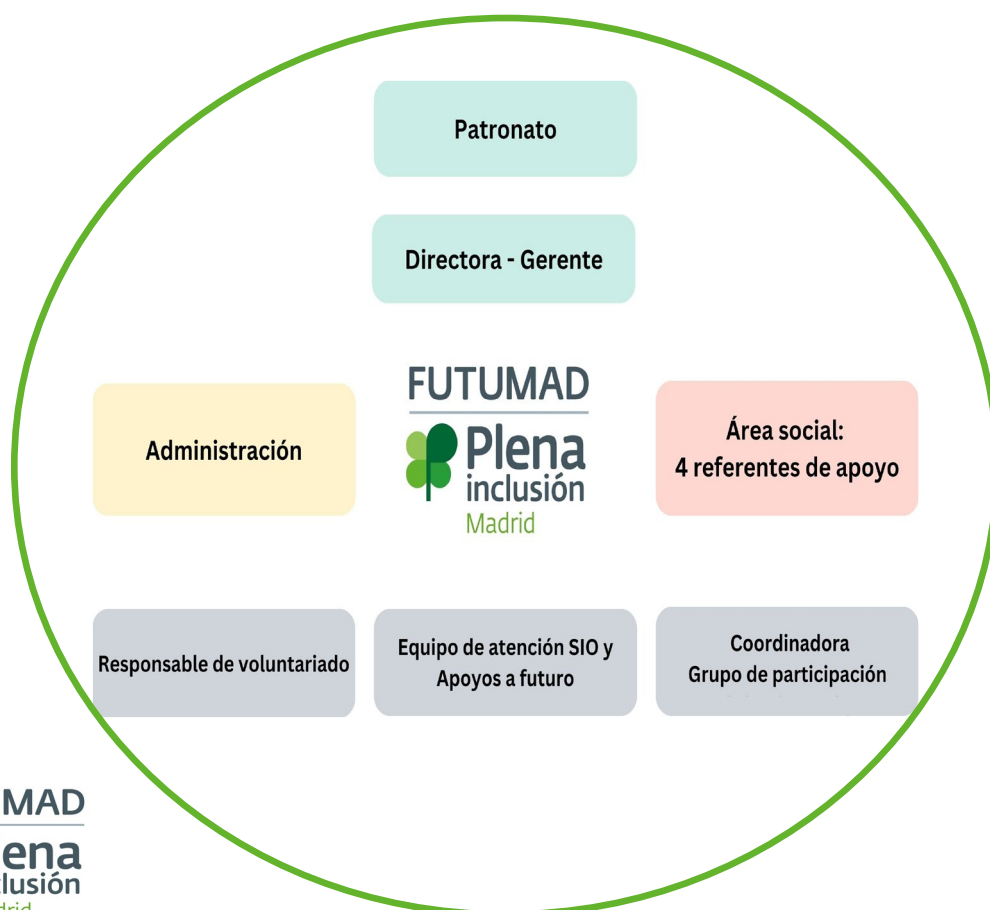


Estos valores se reflejan y cobran sentido en nuestro día a día, en la forma en que nos relacionamos y acompañamos a las personas a las que apoyamos, a través de:

- Compromiso, cercanía y calidez en nuestras intervenciones.
- Respeto a la decisión de la persona: actuamos con ella, no por ella.
- Promoción de la autonomía y el ejercicio de la capacidad de decidir.
- Apoyos basados en la voluntad, los deseos y las preferencias de cada persona.

Organigrama

Nuestro **organigrama** se basa en una estructura horizontal, donde todas las áreas y personas participan de manera coordinada y corresponsable. No entendemos los equipos como niveles jerárquicos, sino como redes de trabajo interrelacionadas que se apoyan mutuamente. Cada persona aporta sus conocimientos, experiencias y capacidades, y las decisiones se toman de forma compartida, promoviendo la comunicación continua y la cooperación.



Esta forma de organización nos permite adaptarnos con mayor flexibilidad a las necesidades de las personas y proyectos, y garantiza que todas las voces tengan espacio y valor dentro de la Fundación.

Patronato

- Presidente: Enrique Agudo Martín
- Tesorero: Alfredo García Canto
- Secretario: Fabián E. Prados
- Vocal: Elisa Bravo Santos
- Vocal: Miguel Ángel Cabra de Luna

Equipo profesional

- Gerente: Marta Sunyer Lachiondo
- Adjunta dirección: Irene Yepes García
- Administración: Begoña Fernández Canales
- Área Social:
 - Ana Belén Fernández González
 - Rocío Sojo Belinchón
 - Noelia Fernández Díez
 - Elena Pérez Nacimiento

Empresa Familiarmente Responsable, efr

FUTUMAD se ha certificado en 2024 como Empresa Familiarmente Responsable.



ES - 287 / 2024 / Másfamilia

La certificación efr es un modelo internacional que se ocupa de avanzar y dar respuestas en materia de responsabilidad y respeto a la conciliación de la vida personal, familiar y laboral.

Muestra del compromiso de FUTUMAD con su equipo profesional, motor de la entidad.

Voluntariado

El voluntariado contribuye en el cumplimiento de nuestra misión, acompañando a las personas apoyadas en su proyecto de vida personal, para favorecer el aumento de su red social, potenciar sus capacidades y su participación en entornos normalizados para, en definitiva, mejorar su calidad de vida. Se establece entre ambos una relación de amistad muy valiosa.

En 2024 hemos contamos con la inestimable colaboración de 14 personas voluntarias. Desde aquí queremos expresar nuestro agradecimiento a todas ellas por haber formado parte de la Fundación durante este año. Gracias por vuestro tiempo, vuestra energía y, sobre todo, por la calidad humana que habéis aportado a nuestro proyecto y a la vida de las personas a las que estáis vinculados y vinculadas.

OBJETIVOS DEL AÑO

Resumen Estratégico

La estrategia de FUTUMAD se orienta a fortalecer sus servicios y programas mediante el acompañamiento personalizado en la toma de decisiones, la promoción de la vida independiente y el asesoramiento continuo a familiares y profesionales. Al mismo tiempo, la organización pone el énfasis en la sensibilización social, con el objetivo de reducir prejuicios y avanzar hacia una plena inclusión de las personas con discapacidad intelectual.

De forma complementaria, FUTUMAD impulsa su desarrollo institucional y sostenibilidad financiera a través de alianzas estratégicas, la participación del voluntariado y una gestión responsable, transparente y eficiente.

Objetivos en 2024

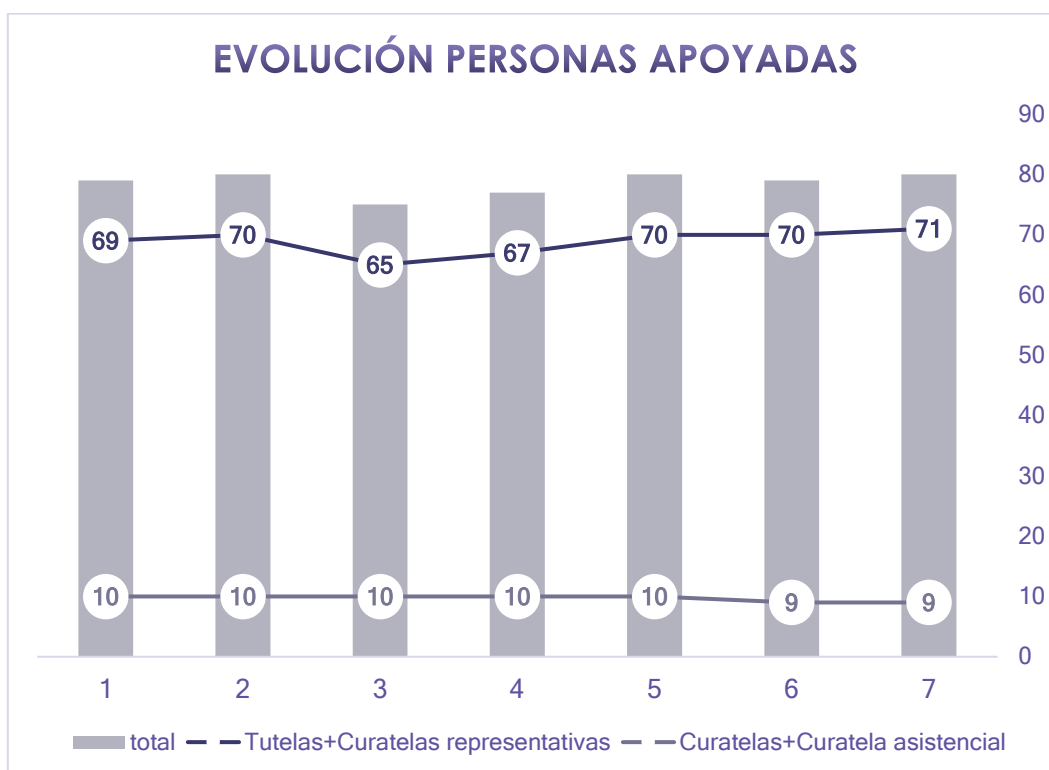
La Fundación ha orientado su trabajo durante el año en torno a tres ejes principales:

- ✓ El Eje 1 se centró en el **fortalecimiento de los servicios de apoyo**, avanzando en la personalización de los Planes Individuales, promoviendo la vida independiente y adaptando los apoyos a situaciones de especial vulnerabilidad. Además, se reforzó la información a familias y profesionales, la atención a consultas y el seguimiento de los acuerdos de relevo.
- ✓ El Eje 2 estuvo dedicado a la **promoción de la inclusión y la sensibilización social**, participando en campañas e investigaciones estatales, impulsando la participación comunitaria y desarrollando acciones de empoderamiento personal.
- ✓ El Eje 3 trabajó el **desarrollo institucional y la sostenibilidad**, consolidando nuevas alianzas, ampliando el voluntariado y avanzando en un modelo de gestión de calidad.

SERVICIOS Y PROGRAMAS

Servicio de apoyo a la toma de decisiones

Servicio profesional e individualizado, orientado a que las personas con discapacidad intelectual puedan ejercer su capacidad jurídica y tomar sus propias decisiones, según su voluntad, deseos y preferencias. El apoyo puede tener su origen en una resolución judicial o por la propia voluntad de la persona. Asistimos a la persona y en algunas ocasiones la representamos, nunca la sustituimos.



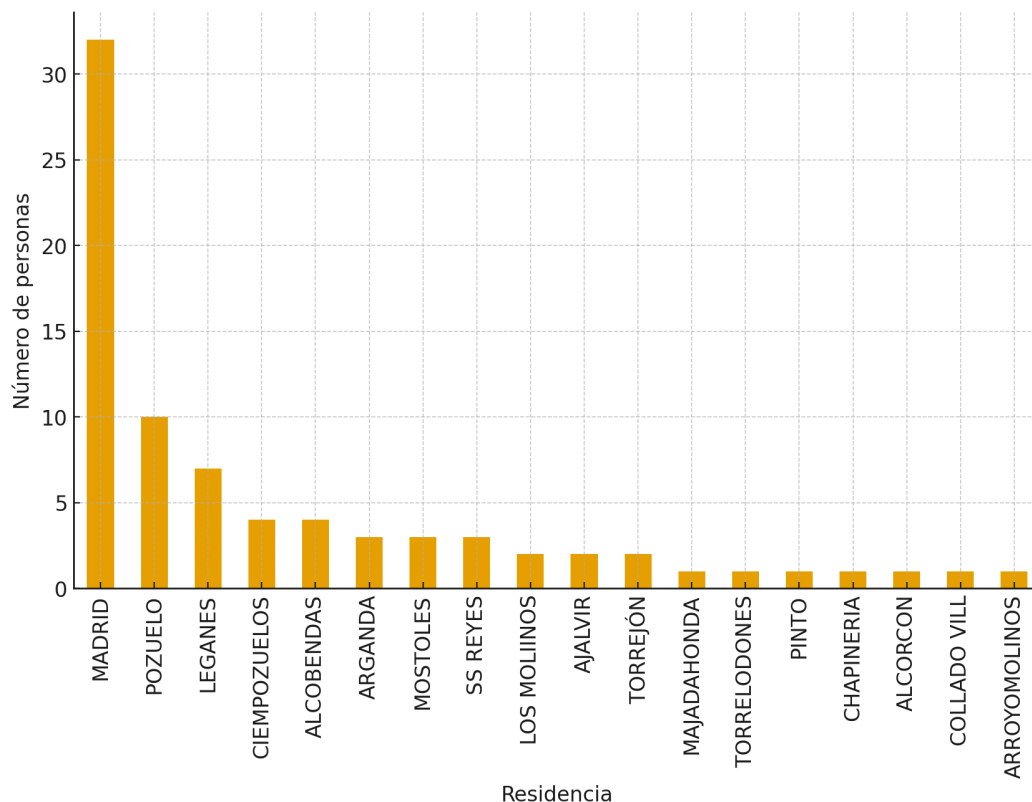
En este año, 80 personas han estado vinculadas a FUTUMAD y han recibido apoyo para la toma de decisiones. El número de personas apoyadas, como se puede ver en la tabla, se ha mantenido estable a lo largo de los últimos años. Asimismo, las figuras de apoyo con funciones representativas se han mantenido constantes, considerando las antiguas tutelas para la comparación. Pese a lo anterior, cabe señalar que la gran mayoría de las personas apoyadas por FUTUMAD ha completado el proceso de revisión de su antigua sentencia durante 2024, obteniendo medidas más ajustadas a su realidad y necesidades. Las funciones representativas se mantienen, sobre todo, en el ámbito económico y patrimonial

y, en general, se ha avanzado hacia un modelo de apoyo más personalizado y ajustado, acorde con la filosofía de la ley 8/2021 y con la política de FUTUMAD.

En relación con las características de personas apoyadas durante este periodo, observamos una **distribución equilibrada** entre mujeres y hombres, con una ligera mayor presencia de hombres. Concretamente, el 56,8% de las personas que han recibido apoyo son hombres, mientras que el 43,2% son mujeres. La distribución de edades de las personas apoyadas muestra un rango amplio. La mayoría se sitúa **entre los 45 y los 65 años**, reflejando un perfil de personas con trayectorias de vida consolidadas y necesidades de apoyo vinculadas a su autonomía y participación en la comunidad, pero también a los procesos de envejecimiento normales y, en algunos casos, prematuros que están viviendo, lo que subraya la importancia de **adaptar los apoyos a lo largo del ciclo vital**.

La presencia territorial muestra una mayor concentración de personas apoyadas en **Madrid**, seguida de municipios como **Pozuelo y Leganés**, entre otros. Esta distribución refleja la realidad geográfica de la fundación y las redes de recursos existentes. También pone de manifiesto el alcance de nuestra intervención y la importancia de seguir fortaleciendo la coordinación con diferentes comunidades locales.

Número de personas apoyadas por lugar de residencia



Servicios de Información Y Orientación (SIO)

A través de este servicio informamos y asesoramos a personas con discapacidad, familiares, técnicos y profesionales de todo tipo, sobre los recursos existentes, sociales y jurídicos al alcance de las personas con discapacidad para garantizar sus derechos e intereses, especialmente, aquellos relacionados con el ejercicio de la capacidad jurídica.

Durante 2024 se atendieron 68 demandas de información. La mayoría de los familiares, en concreto, padres y madres de personas con discapacidad intelectual, consultan dudas respecto a las nuevas medidas de apoyo, recursos específicos y sobre el futuro de sus hijos/as con discapacidad.

Programa de apoyos a futuro

Este servicio está dirigido a personas con discapacidad intelectual y a sus familiares y se pone en marcha cuando todas las partes, -persona, familia y FUTUMAD-, firman un compromiso de apoyo futuro, para cuando la familia ya no pueda prestarlo. Mediante la vinculación a este programa, se realiza el seguimiento de la familia y de la persona con discapacidad para, llegado el momento de relevo, evitar que se produzca una situación de desamparo y/o desarraigo y sea un relevo lo más normalizado posible.

Durante 2024 se han recibido un total de 25 nuevas solicitudes de apoyos futuros, de las cuales 10 han sido aceptadas, comenzando así la vinculación.

El servicio de apoyo a la toma de decisiones, el servicio de información y orientación y el programa de apoyos futuros forman el proyecto subvencionado con cargo a la subvención de 0,7% del IRPF de la Comunidad de Madrid y del proyecto financiado por la Fundación "La Caixa"

Programa de apoyo a la vida independiente

Este programa está dirigido a aquellas personas que apoyamos, que desean vivir de forma independiente. Ofrece a estas personas la oportunidad de elegir su lugar de residencia, dónde y con quién vivir, en igualdad de condiciones que el resto de la ciudadanía.

Con este programa apostamos por la desinstitucionalización e inclusión social, apoyando proyectos de vida independiente, trabajando en coordinación con todo el entramado de organizaciones e instituciones, públicas y privadas, que rodean a las personas, así como en la red natural de apoyo.

El apoyo se da en el entorno natural, a través de su Plan individual de Apoyos (PIA), entrenamiento específico y formación continua, de manera transversal en las diferentes áreas de su vida. El objetivo es que adquieran y desarrollen las habilidades necesarias, para vivir de la forma más independiente y autónoma posible, con los apoyos necesarios, alcanzando mayor autodeterminación, desarrollo personal e inclusión social.

Durante 2024, 25 personas formaron parte de este programa.

Este programa cuenta con el apoyo económico de la **Consejería de Familia, Juventud y Asuntos Sociales de la Comunidad de Madrid** y la **Fundación Carlos Sunyer**.

OTROS PROYECTOS

Proyecto de voluntariado “De tú a tú”

El “Voluntariado De Tú a Tú” es el antiguo “Voluntariado tutelar” que, tanto FUTUMAD, como el resto de la red de entidades de apoyo que forman parte de la Asociación Liber, vienen desarrollando desde sus inicios, como una parte esencial de estas organizaciones para el desarrollo de su actividad.



Este modelo de voluntariado recibió el Premio Estatal de Voluntariado Social en 2013, otorgado, en aquel entonces, por el Ministerio de Sanidad, Servicios Sociales e Igualdad. El jurado motivó su decisión en *“el desarrollo de un programa de voluntariado tutelar comprometido con la calidad y la ética que es un referente para el movimiento asociativo de las personas con discapacidad. Se le reconoce su labor solidaria por implementar un modelo individualizado y personal, en el que cada voluntario apoya a una única persona con discapacidad intelectual, lo que genera mayores impactos en la mejora de su calidad de vida emocional y personal.”*

En 2024, como parte de nuestro Plan de Voluntariado, iniciamos un proyecto de fortalecimiento del voluntariado en FUTUMAD, con el **apoyo de la subvención de la Comunidad de Madrid**, que se sigue ejecutando a lo largo de 2025.

Pilotaje de implantación de la metodología de Planificación Por Adelantado (PPA)

En 2024 comenzamos un pilotaje de implantación de la metodología PPA con las personas con discapacidad intelectual de mayor edad a las que apoyamos.

La PPA busca planificar desde la dignidad y el respeto, cómo que queremos que sea la última etapa de nuestra vida. Es importante hacerlo cuando la persona está sana, asegurando que comprende el proceso y promoviendo la toma de decisiones anticipadas sobre aspectos legales, médicos y emocionales de la etapa final de su vida.

Tiene un impacto significativo en las personas con discapacidad y en la propia entidad:

- Para las personas, es una herramienta clave para asegurar que reciben el apoyo necesario para cumplir sus deseos y preferencias. Tiene efectos positivos en su bienestar, autonomía y su calidad de vida.
- Para la entidad, poder contar con el conocimiento profundo de las preferencias y deseos relativos al cuidado, al acceso a servicios, al cómo quieren que sea el final de su vida y el trato posterior es esencial para poder organizar y prestar los apoyos adecuados y adaptados a cada persona.

Este pilotaje se realizó con la colaboración de la **Fundación “La Caixa”** y continúa ejecutándose en 2025, con el apoyo de la **Comunidad de Madrid** a través de las subvenciones del 0,7 del IRPF.

Proyecto de investigación sobre factores de complejidad en la provisión de apoyos

FUTUMAD es miembro del equipo de investigación de Liber desde 2017. En 2024, con la financiación del **Ministerio de Derechos Sociales, Consumo y Agenda 2030**, llevo a cabo una investigación con otras entidades de apoyo y la Asociación Liber, centrado en estudiar las problemáticas de salud, sociales y judiciales que enfrentan las personas con discapacidad intelectual o del desarrollo.



Como resultado de la investigación se publicó un informe, que también fue presentado en una jornada de presentación de los resultados, en Madrid.

Este informe permite visibilizar las múltiples dimensiones que afectan a la provisión de apoyos, profundizando en cómo aspectos como el entorno relacional, la salud mental o las patologías crónicas influyen en la calidad de vida de las personas a las que acompañamos.

Se puede [descargar aquí](#).

REDES Y COLABORADORES

FUTUMAD es parte de:

liber. Asociación
de entidades de apoyo
a la toma de decisiones



Durante 2024, ha recibido subvenciones y ayuda de:



SUBVENCIONA 0,7% IRPF



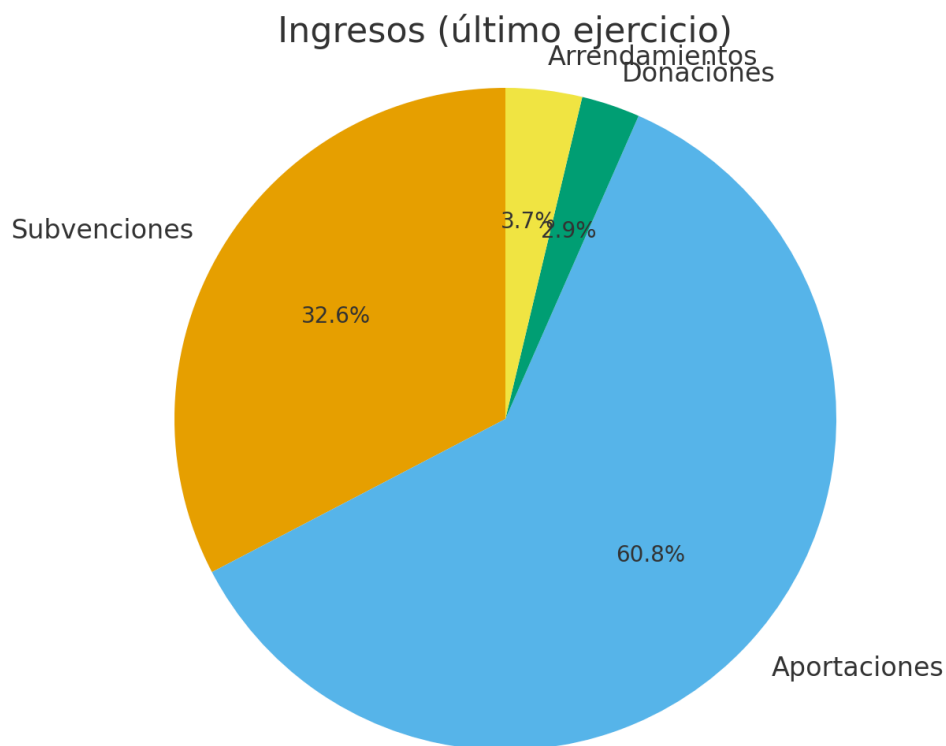
**Comunidad
de Madrid**



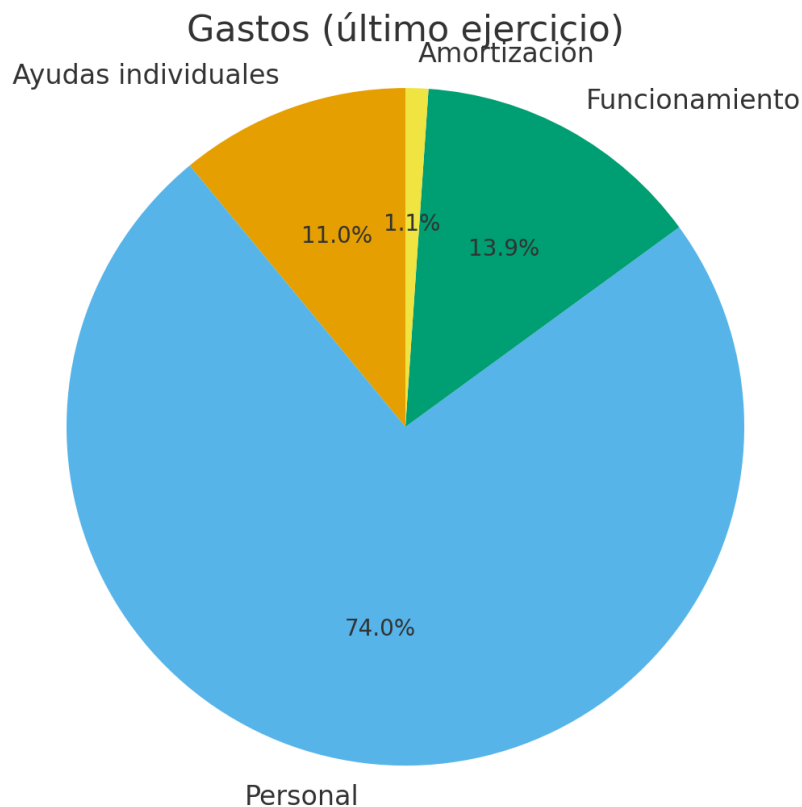
SITUACIÓN ECONÓMICA

La situación económica de FUTUMAD durante el último ejercicio refleja **equilibrio financiero y sostenibilidad**, aunque existe una clara dependencia estructural de subvenciones públicas y aportaciones de asociados.

Los **ingresos** de la actividad propia no alcanzan por sí mismos a cubrir los gastos ordinarios, lo que se evidencia en un déficit operativo de aproximadamente 13.700 €. Sin embargo, dicho déficit se compensa gracias a un resultado positivo en operaciones financieras, lo que permite cerrar el ejercicio con un resultado final prácticamente equilibrado ($\approx +223$ €).



El **gasto de personal** representa con diferencia la principal partida del presupuesto, algo coherente con el carácter asistencial y de apoyo directo a personas de la entidad. Asimismo, se observa un nivel moderado de **ayudas individuales** y unos **gastos de funcionamiento** contenidos, lo que indica una **gestión prudente y orientada al servicio**.



En cuanto a la estructura patrimonial, FUTUMAD presenta un **patrimonio neto** elevado y una posición de **liquidez** holgada. La **deuda** es mínima y se limita a compromisos corrientes con proveedores y anticipos, lo que supone una **baja exposición a riesgo financiero**.

En conjunto, la entidad muestra una **situación económica estable**, con capacidad de continuidad y financiación suficiente. El reto estratégico a medio plazo es reforzar la generación de ingresos propios y diversificar fuentes de financiación, para consolidar la sostenibilidad a largo plazo.

Puedes consultar el detalle de nuestras cuentas en el apartado de transparencia de nuestra web: <https://futumad.org/transparencia>

FUTUMAD



Plena
inclusión
Madrid